

# LUXEWALL

panel collection



SIBU | DESIGN

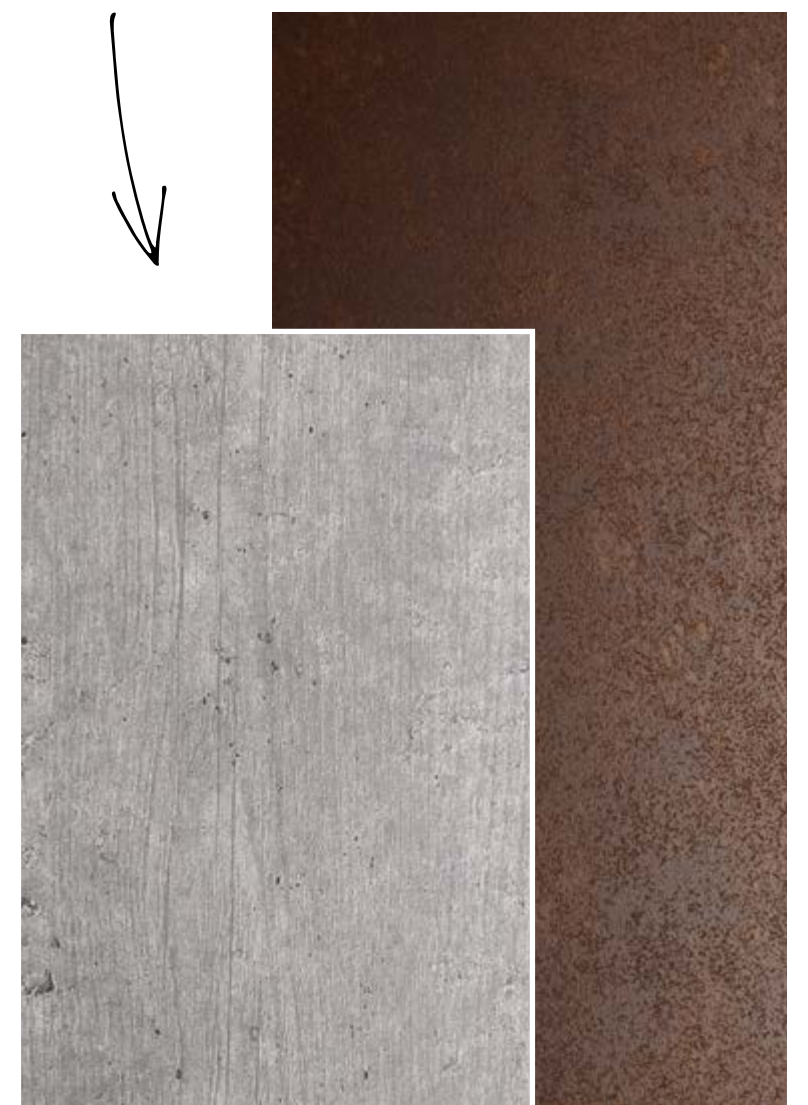
SIBU | DESIGN



## WIR MACHEN RÄUME LEBENDIG.

Durch unsere Laminiertechnik vereinen wir Ästhetik und Funktionalität auf höchstem Niveau, indem wir unterschiedliche Materialien miteinander verbinden. Dabei setzen wir auch auf Naturträger, um Designelemente zu schaffen, die dem aktuellen Zeitgeist entsprechen. Das Ergebnis sind einzigartige Raumerlebnisse von herausragender Qualität.

*Cement & Corten* ↘



# FABRIC-LINE

Hochwertige Textilstoffe, beeindruckende Haptik, dehnfugenfreie Verklebung. Unsere Kollektion setzt auf Nachhaltigkeit mit natürlichen Fasern. Ihr Stil, unsere Verantwortung – SIBU DESIGN



The mark of responsible forestry  
FSC® C172111

## STRUKTUR

*Grain*

**GRAIN VELVET** Die faszinierende Struktur „GRAIN“ verschmilzt meisterhaft die Wärme und Natürlichkeit von Holz mit der Raffinesse hochwertiger Stoffe in drei eleganten Farbvarianten.



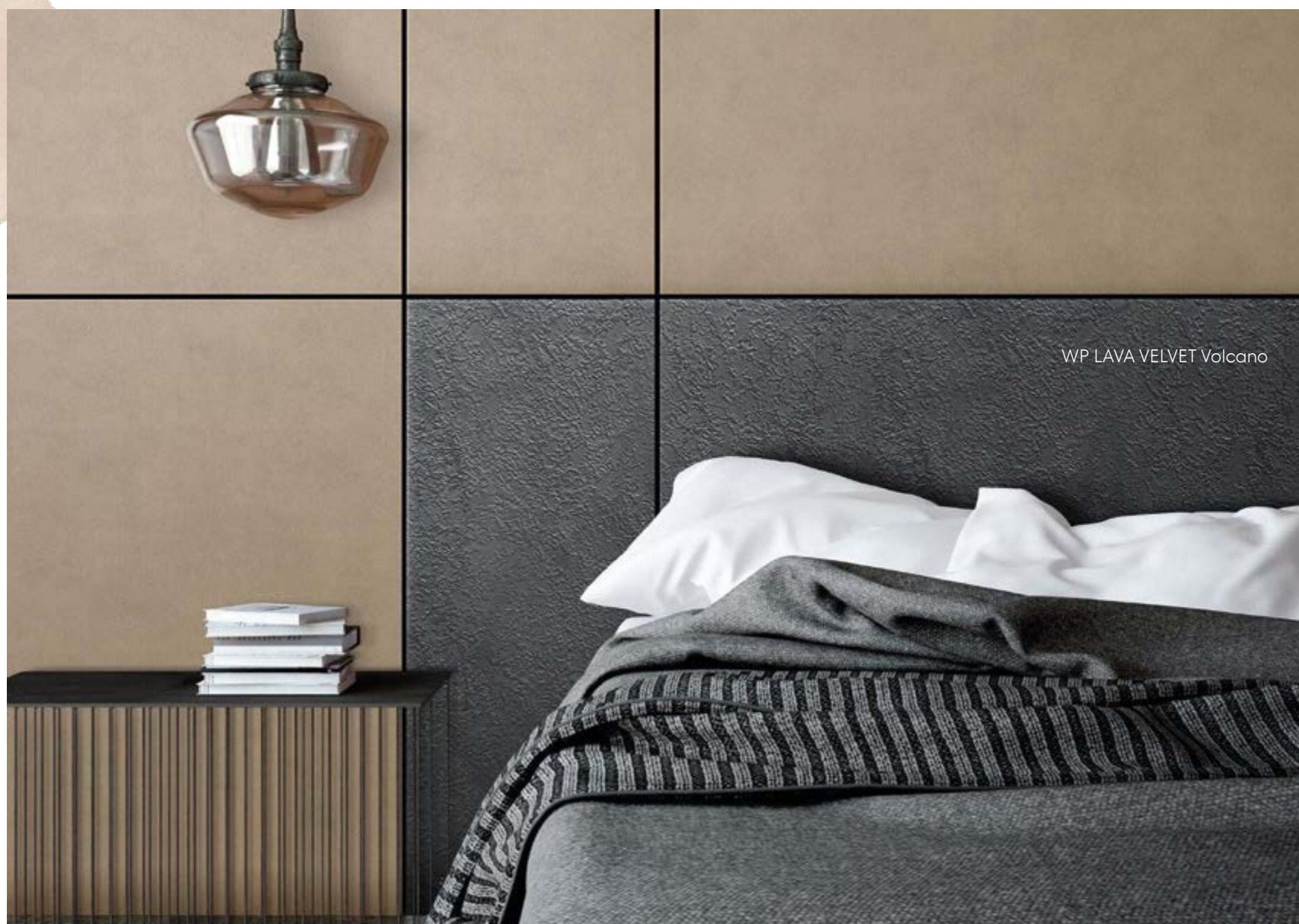
**WP GRAIN VELVET Mocha**  
2600 x 1000 x 4,5 | Art.-Nr. 28769



**WP GRAIN VELVET Pearl**  
2600 x 1000 x 4,5 | Art.-Nr. 28768



**WP GRAIN VELVET Volcano**  
2600 x 1000 x 4,5 | Art.-Nr. 28770

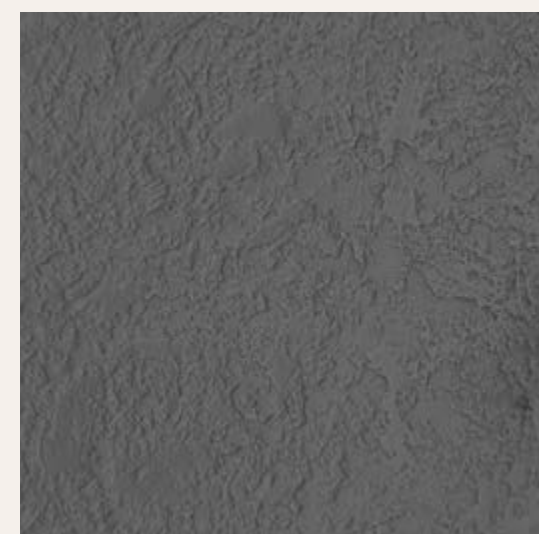


WP LAVA VELVET Volcano

## STRUKTUR

*Lava*

**LAVA VELVET** Schroffe Lava aus weichem Samt – ein unwiderstehlicher Widerspruch.



**WP LAVA VELVET Volcano**  
2600 x 1000 x 4,6 | Art.-Nr. 28725

# STRUKTUR

*Lane*

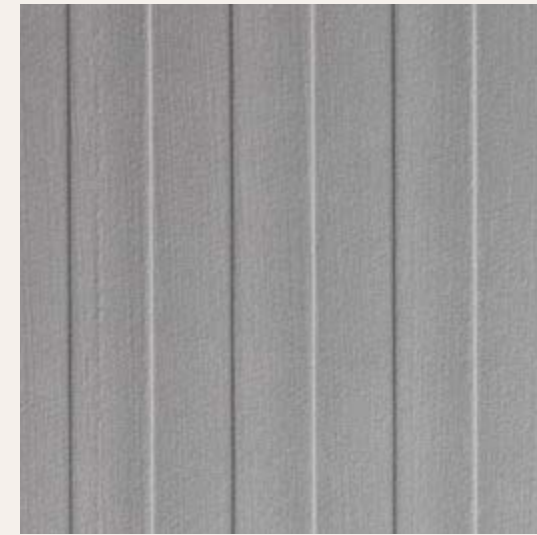
**LANE VELVET** Geradlinigkeit und samtige Texturen.  
Klare Struktur und warme Farben.  
Perfekte Ergänzung für harmonisches Design.



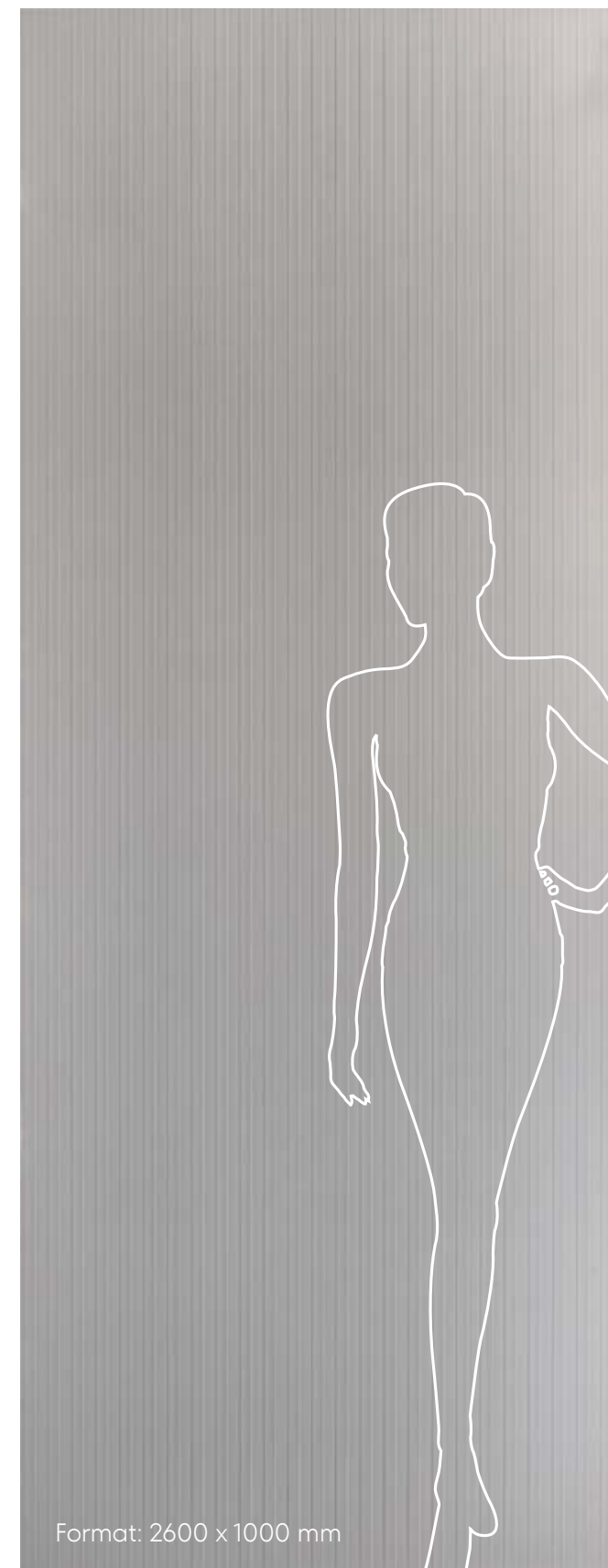
**WP LANE VELVET Avocado**  
2600 x 1000 x 4,5 | Art.-Nr. 28764



**WP LANE VELVET Curry**  
2600 x 1000 x 4,5 | Art.-Nr. 28763



**WP LANE VELVET Pearl**  
2600 x 1000 x 4,5 | Art.-Nr. 28762



# LEATHER-LINE

Veganes Leder von höchster Qualität mit beeindruckender Haptik bilden das Fundament dieser Produktgruppe, die ohne Dehnfuge verklebt werden kann. Die nachhaltige Trägerplatte besteht aus natürlichen Fasern.

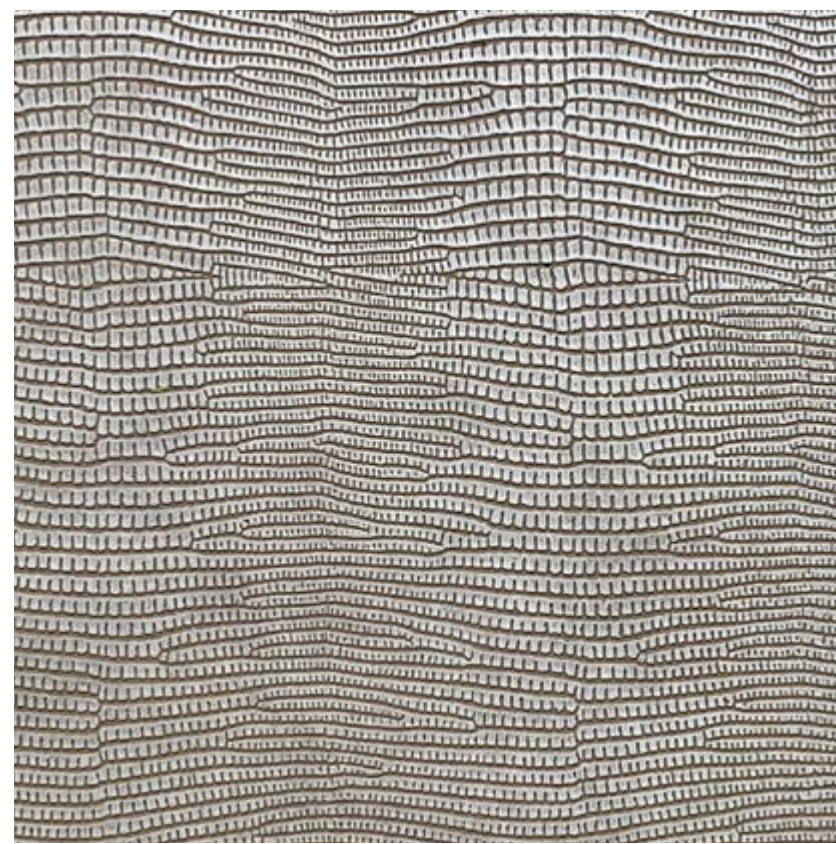
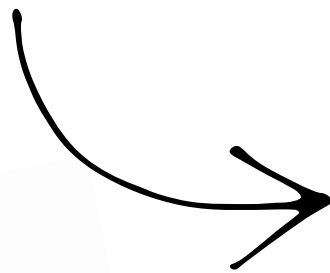


The mark of responsible forestry  
FSC® C172111

## STRUKTUR

*Leguan*

Aufregende Strukturen in eleganter Farbsprache für spannende Oberflächen, die Wertigkeit und das gewisse Etwas versprechen.



**WP LEGUAN Silver**  
2600 x 1000 x 4,0 | Art.-Nr. 28707



**WP LEGUAN Bianco**  
2600 x 1000 x 4,0 | Art.-Nr. 28708



**WP White**  
2600 x 1000 x 4,3 | Art.-Nr. 28709



**WP Charcoal Dark**  
2600 x 1000 x 4,3 | Art.-Nr. 28710



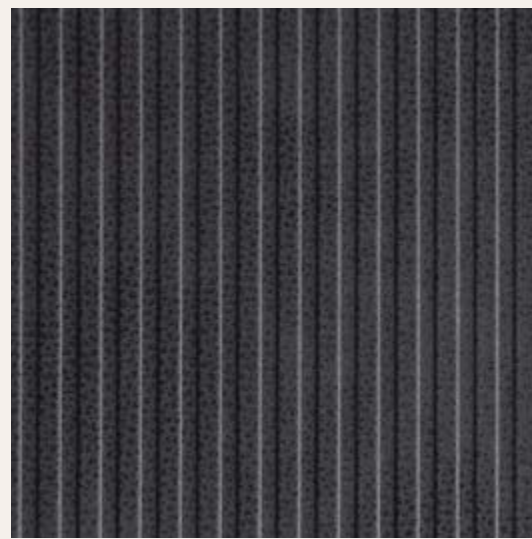
**LEATHER**  
Hochwertiges, veganes Leder mit edler Narbung und angenehmer Haptik.

# STRUKTUR *Bridge*

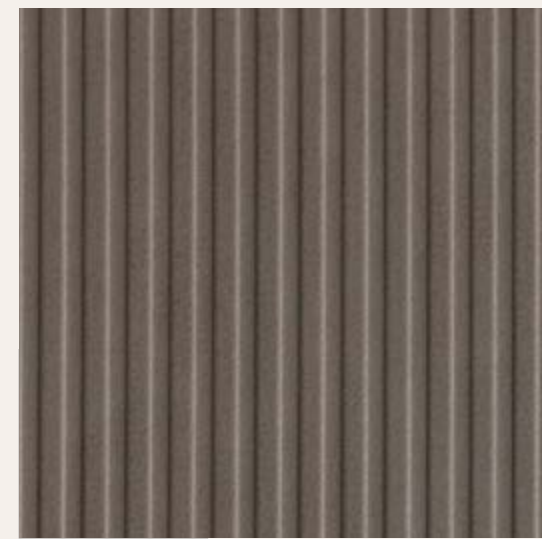
Die klare Struktur bringt die zeitlosen Farbtöne überzeugend zur Geltung. Für Klarheit und Wärme in verschiedensten Räumen.



**WP BRIDGE White**  
2600 x 1000 x 4,8 | Art.-Nr. 28722



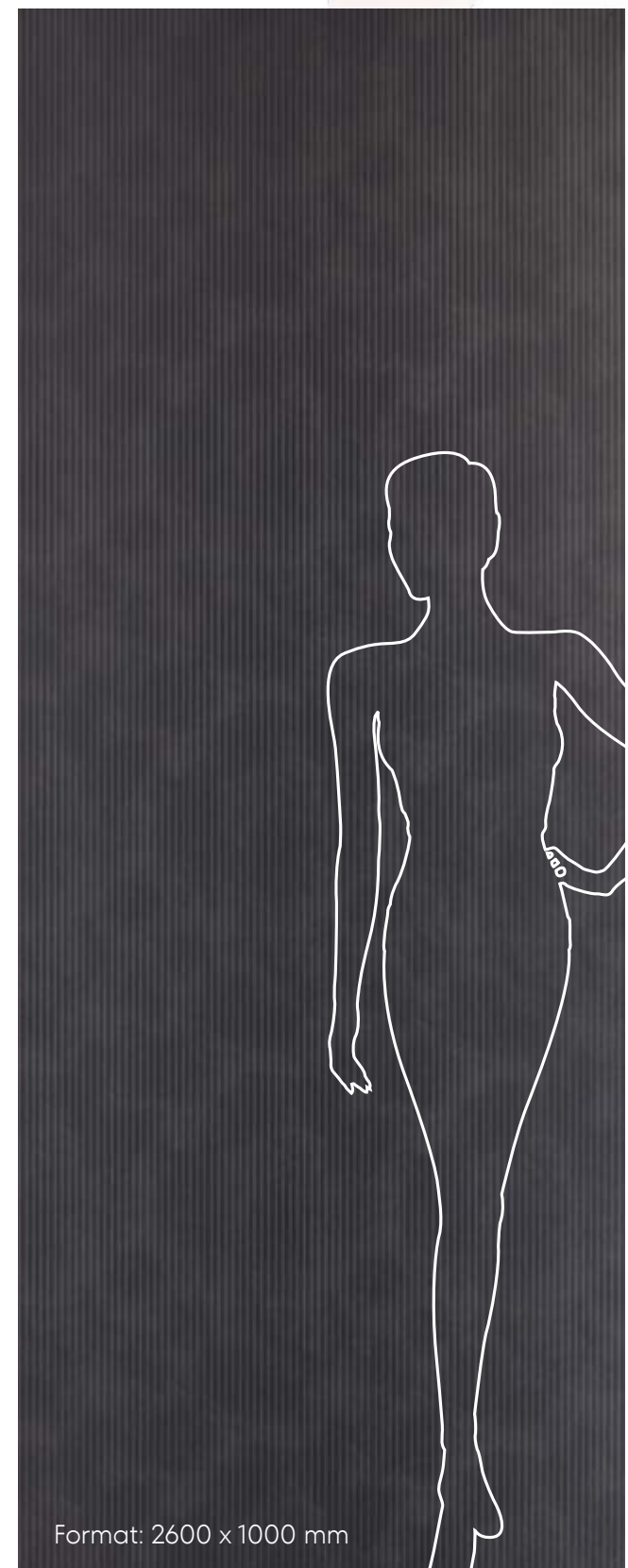
**WP BRIDGE Charcoal Dark**  
2600 x 1000 x 4,8 | Art.-Nr. 28723



**WP BRIDGE Dove Tale**  
2600 x 1000 x 4,8 | Art.-Nr. 28721



WP BRIDGE Dove Tale



Format: 2600 x 1000 mm

SIBU | DESIGN

# ORGANIC-LINE

Außergewöhnliche Naturoberflächen auf einer Trägerplatte aus Naturfasern machen diese Produktgruppe zum nachhaltigen Designelement.

**Bitte beachten:** Da es sich bei unserer ORGANIC-LINE um natürliche Oberflächen handelt, können leichte Dekor- und Farbunterschiede zwischen den Paneelen auftreten. Diese Unregelmäßigkeiten sind ein charakteristisches Merkmal handgefertigter Oberflächen und tragen zu ihrer einzigartigen Schönheit bei.

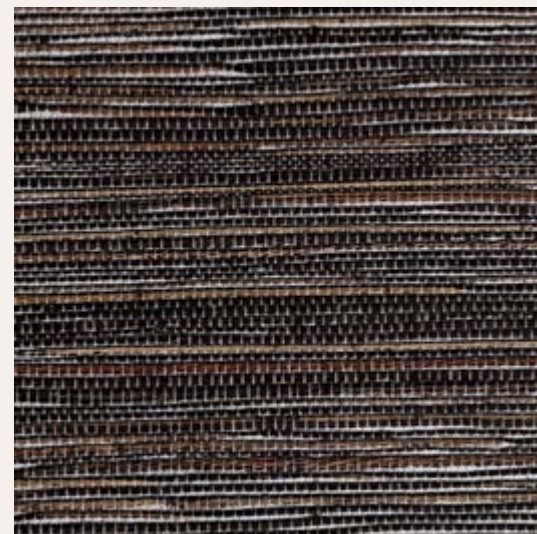
OBERMATERIAL

*Hanf*

**BAST** Angenehme Haptik, sanfte Farben, natürlicher Ursprung. Mit organischen Fasern schaffen Sie gemütliche Räume.



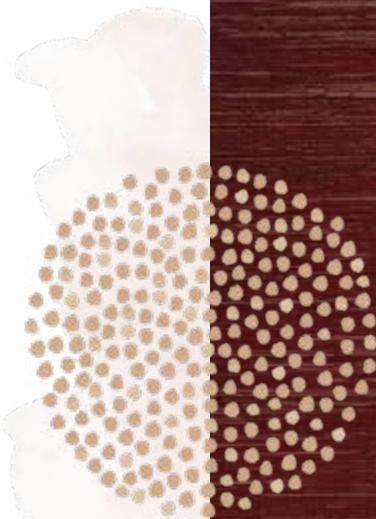
**WP Bast Pure**  
2600 x 900 x 4,6 | Art.-Nr. 28677



**WP Bast Brown**  
2600 x 900 x 4,6 | Art.-Nr. 28679

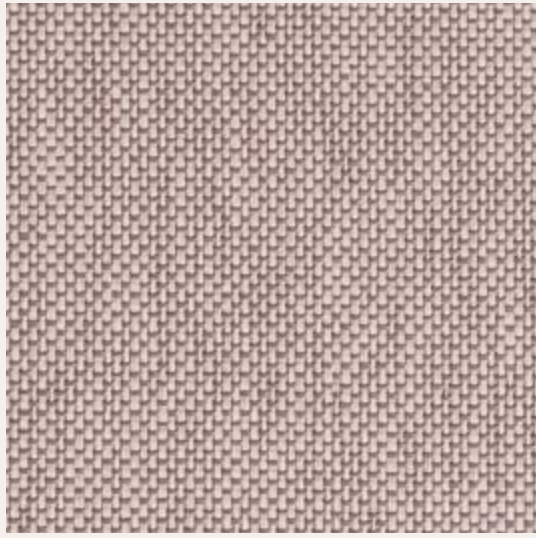


**WP Bast Berry**  
2600 x 900 x 4,6 | Art.-Nr. 28678





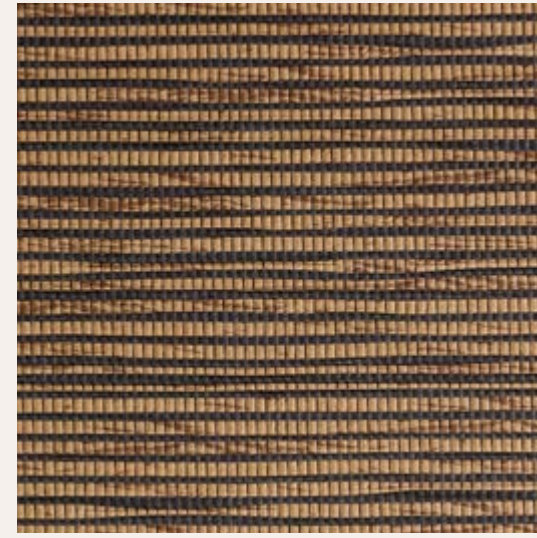
## OBERMATERIAL *Papierfaser*



**WP Weave Light**  
2600 x 900 x 3,9 | Art.-Nr. 28674



**WP Weave Brown**  
2600 x 900 x 3,9 | Art.-Nr. 28675



**WP Weave Dark**  
2600 x 900 x 3,9 | Art.-Nr. 28676

**WEAVE** Spannende Texturen in drei harmonischen Farben vermitteln Natürlichkeit und ein angenehmes Raumklima.



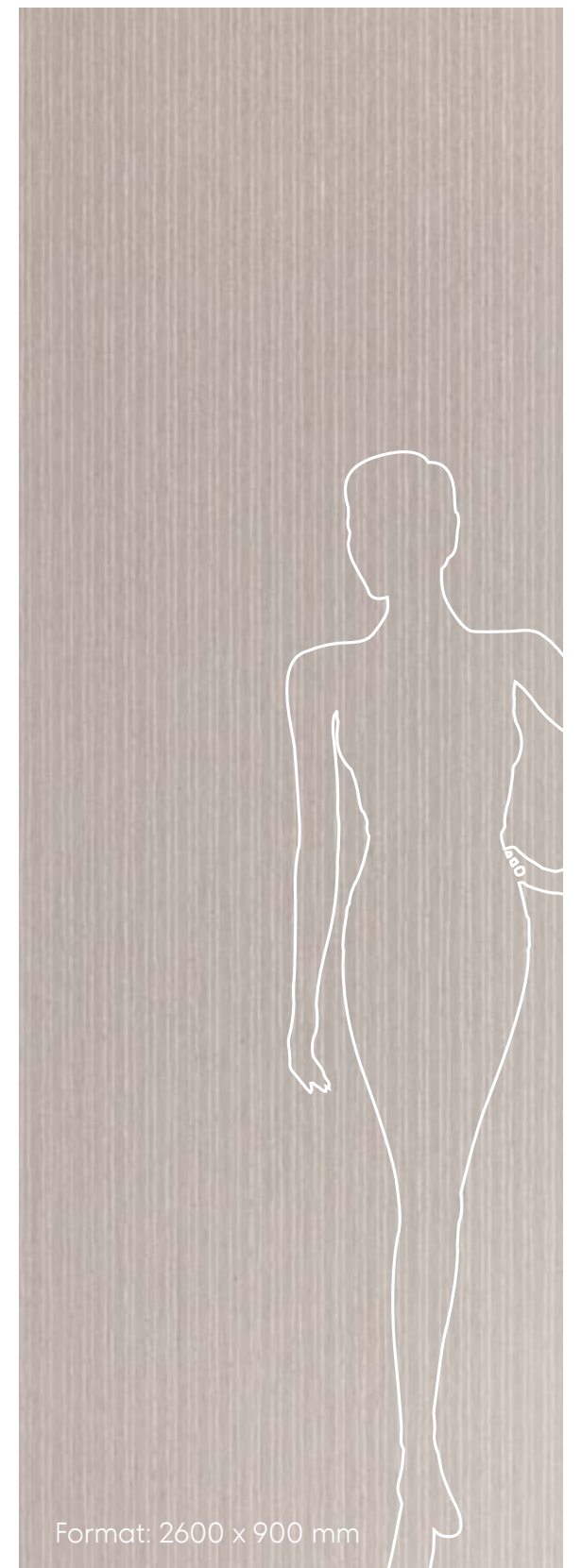
**WP Cotton Cloud**  
2600 x 900 x 3,7 | Art.-Nr. 28680



**ACHTUNG!** Dieses Paneel ist 900 mm breit. Beim Aneinanderreihen der Designplatten entsteht ein 20 mm breiter Musterrapport, der circa 5 mm vom Designmuster abweicht. Wird das Paneel um 5 mm gekürzt, entsteht ein nahtloser Designverlauf.

## OBERMATERIAL *Baumwolle*

**COTTON** Baumwollfasern als Grundlage für ein natürliches und langlebiges Raumerlebnis sorgen für ein Design der Extraklasse.



Format: 2600 x 900 mm

# ORGANIC-LINE

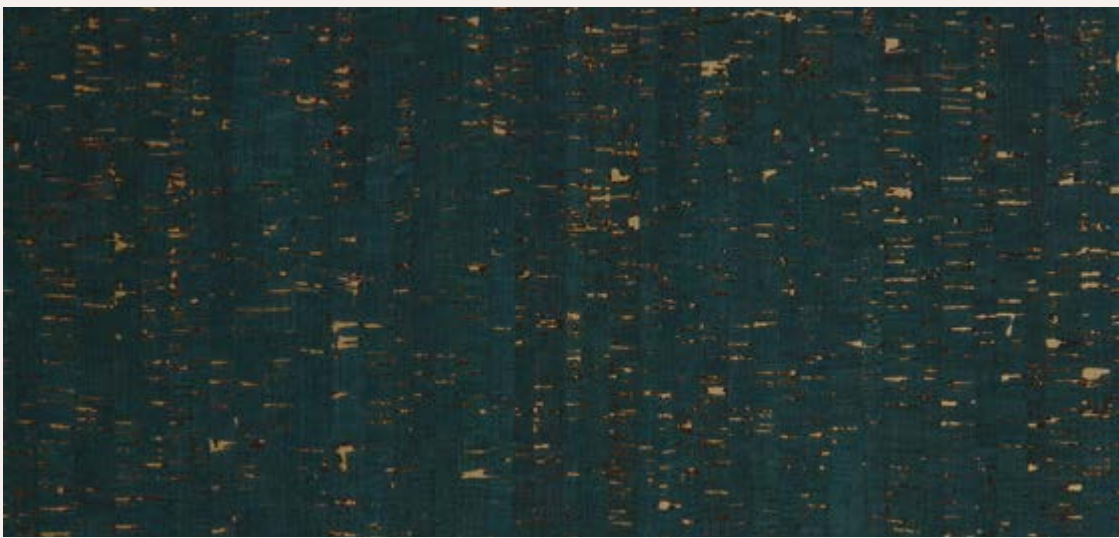
Außergewöhnliche Naturoberflächen auf einer Trägerplatte aus Naturfasern machen diese Produktgruppe zum nachhaltigen Designelement.

**Bitte beachten:** Da es sich bei unserer ORGANIC-LINE um natürliche Oberflächen handelt, können leichte Dekor- und Farbunterschiede zwischen den Paneelen auftreten. Diese Unregelmäßigkeiten sind ein charakteristisches Merkmal handgefertigter Oberflächen und tragen zu ihrer einzigartigen Schönheit bei.

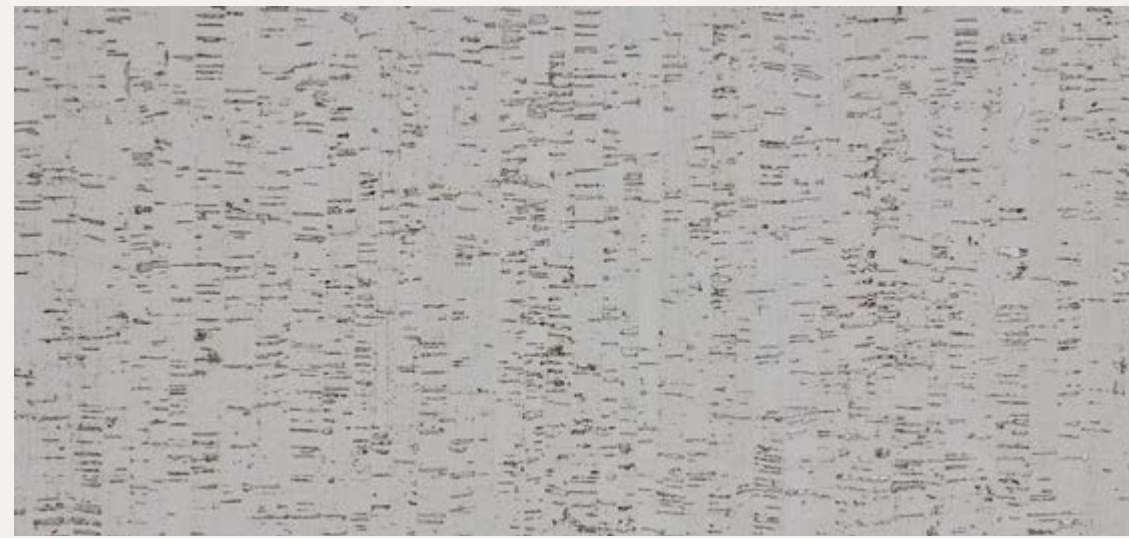
## OBERMATERIAL

*Kork*

**CORKY** Atmungsaktiv, langlebig und ästhetisch ansprechend verleiht Kork jedem Raum ein ganz besonderes Ambiente.



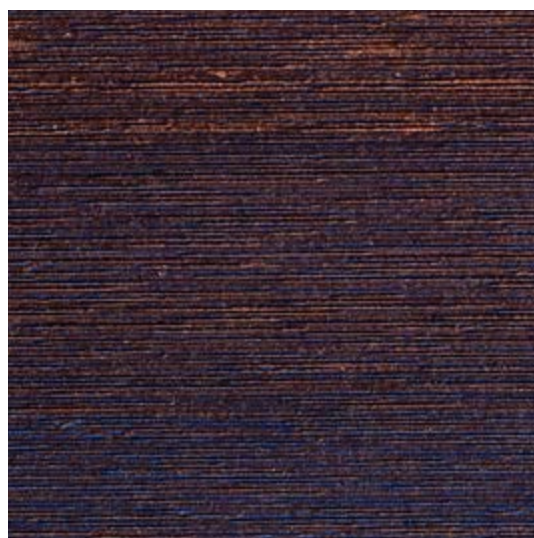
**WP Corky Night**  
2600 x 900 x 3,9 | Art.-Nr. 28687



**WP Corky Day**  
2600 x 900 x 3,9 | Art.-Nr. 28686

## OBERMATERIAL

*Seide*



**WP Purple Mesh**  
2600 x 900 x 3,7 | Art.-Nr. 28685

*Leinen*



**WP Brown Mesh**  
2600 x 900 x 3,7 | Art.-Nr. 28682

*Sisal*



**WP Cyan Mesh**  
2600 x 900 x 3,7 | Art.-Nr. 28684

OBERMATERIAL

*Abaca*



**WP Avo Mesh**  
2600 x 900 x 3,7 | Art.-Nr. 28683



**WP Sand Mesh**  
2600 x 900 x 3,7 | Art.-Nr. 28681

**MESH** Mit  
verwobenen  
Strukturen in  
natürlicher Koloration  
vermittelt MESH  
einen besonderen  
Charakter für ein  
hochwertiges  
Interieur.



# DECO-LINE

Herausragende Qualität, metallische Oberflächen und beeindruckende Haptik sind die Basis dieser Produktgruppe. Die nachhaltige Trägerplatte als Basis kann ohne Dehnfuge verklebt werden.



The mark of responsible forestry  
FSC® C172111

## STRUKTUR

### Target Metallic

**TARGET METALLIC USED** Veganes Leder, metallische Oberfläche und runde Strukturen. Was aus der Nähe anregt, wirkt aus der Ferne harmonisch.

OBERMATERIAL:  
VEREDELTES  
VEGANES LEDER



**WP TARGET METALLIC USED Steel**  
2600 x 1000 x 4,4 | Art.-Nr. 28715



**WP TARGET METALLIC USED Sand**  
2600 x 1000 x 4,4 | Art.-Nr. 28671



**WP TARGET METALLIC USED Titan**  
2600 x 1000 x 4,4 | Art.-Nr. 28716



Format: 2600 x 1000 mm

## DEKOR

### Limestone



**WP LIMESTONE Grey**  
2600 x 1000 x 3,4 | Art.-Nr. 28702

STRUKTUR

Lane Metallic

**LANE METALLIC USED** Sanfte Bürstung und strichmatte Metalltöne bieten eine interessante Optik mit angenehmer Haptik ohne sich in den Vordergrund zu drängen.

OBERMATERIAL:  
VEREDELTES  
VEGANES LEDER



**WP LANE METALLIC USED Steel**  
2600 x 1000 x 4,5 | Art.-Nr. 28766



**WP LANE METALLIC USED Sand**  
2600 x 1000 x 4,5 | Art.-Nr. 28765



**WP LANE METALLIC USED Titan**  
2600 x 1000 x 4,5 | Art.-Nr. 28767



WP LANE METALLIC  
USED Titan



Format: 2600 x 1000 mm

# DECO-LINE

Hochwertige Stein-, Holz- und Zementoberflächen auf nachhaltiger Trägerplatte schaffen die Grundlage für ein hochmodernes und gleichzeitig zeitloses Design.



The mark of responsible forestry  
FSC® C172111

DEKOR

*Cement*



**WP CEMENT Dark**  
2600 x 1000 x 3,5 | Art.-Nr. 28697



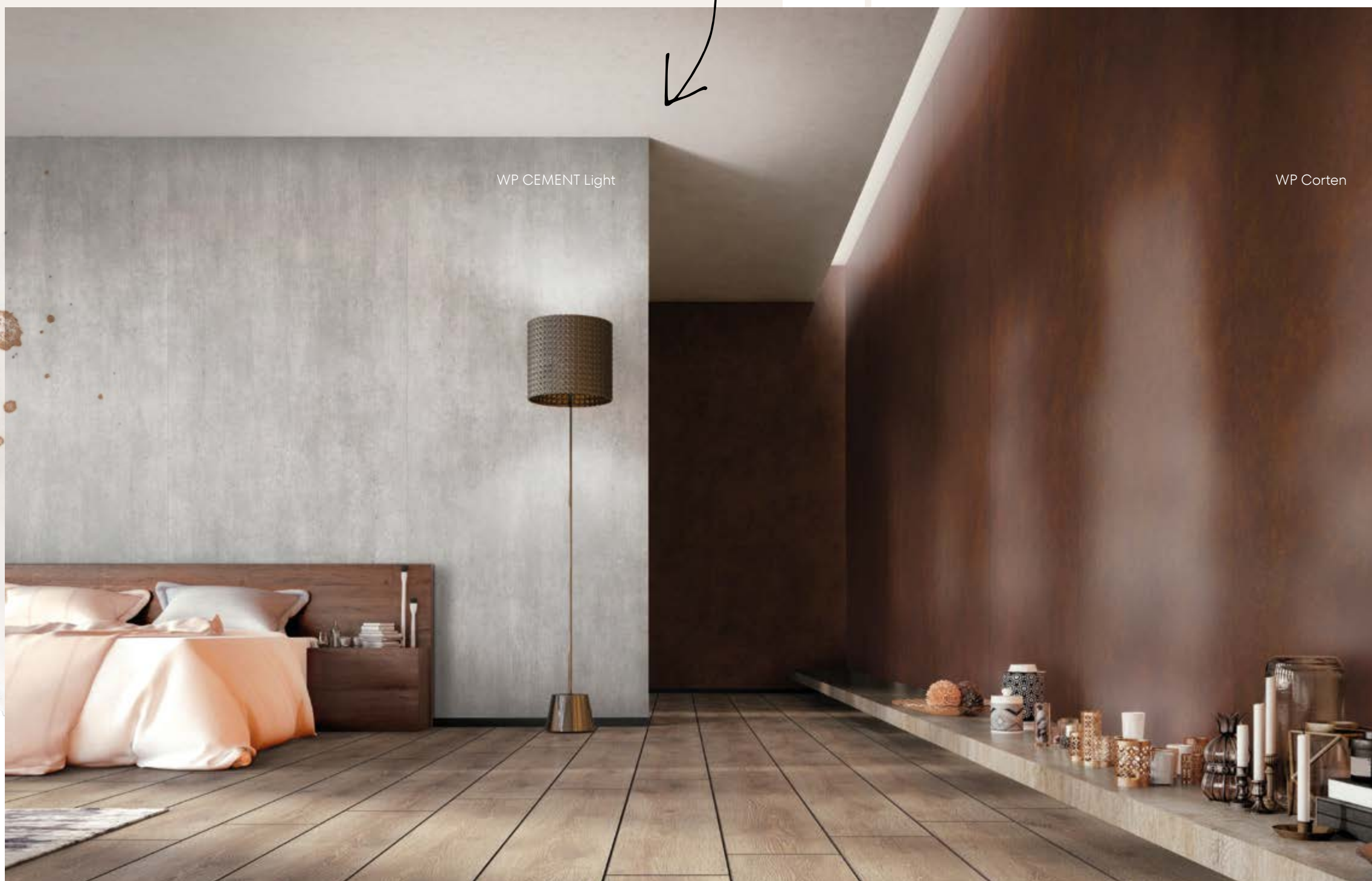
**WP CEMENT Light**  
2600 x 1000 x 3,4 | Art.-Nr. 28698

DEKOR

*Corten*

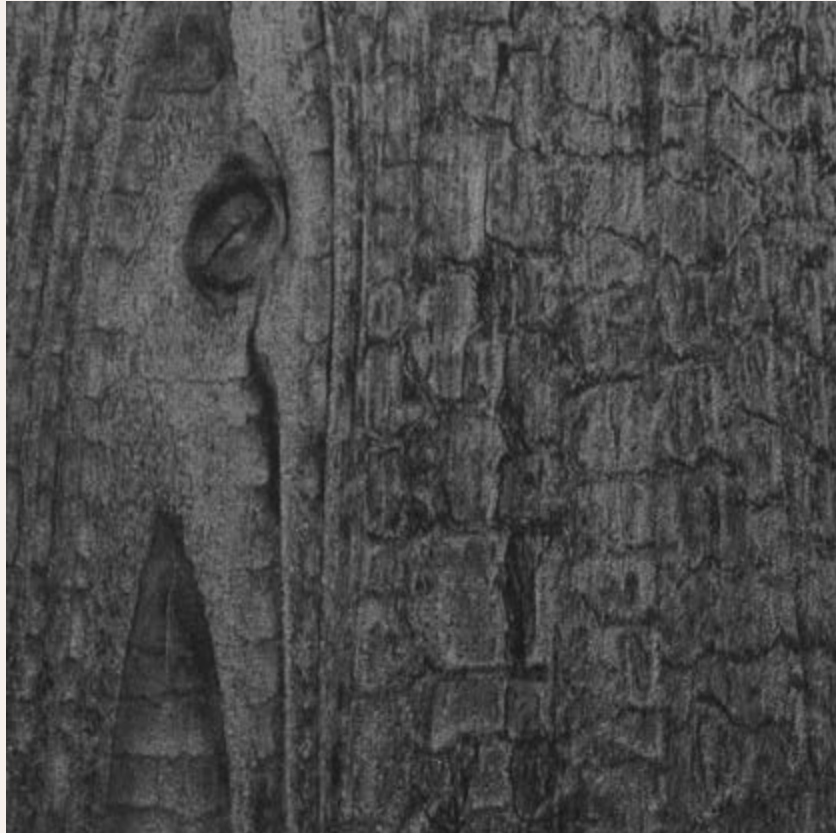


**WP Corten**  
2600 x 1000 x 3,5 | Art.-Nr. 28701



DEKOR

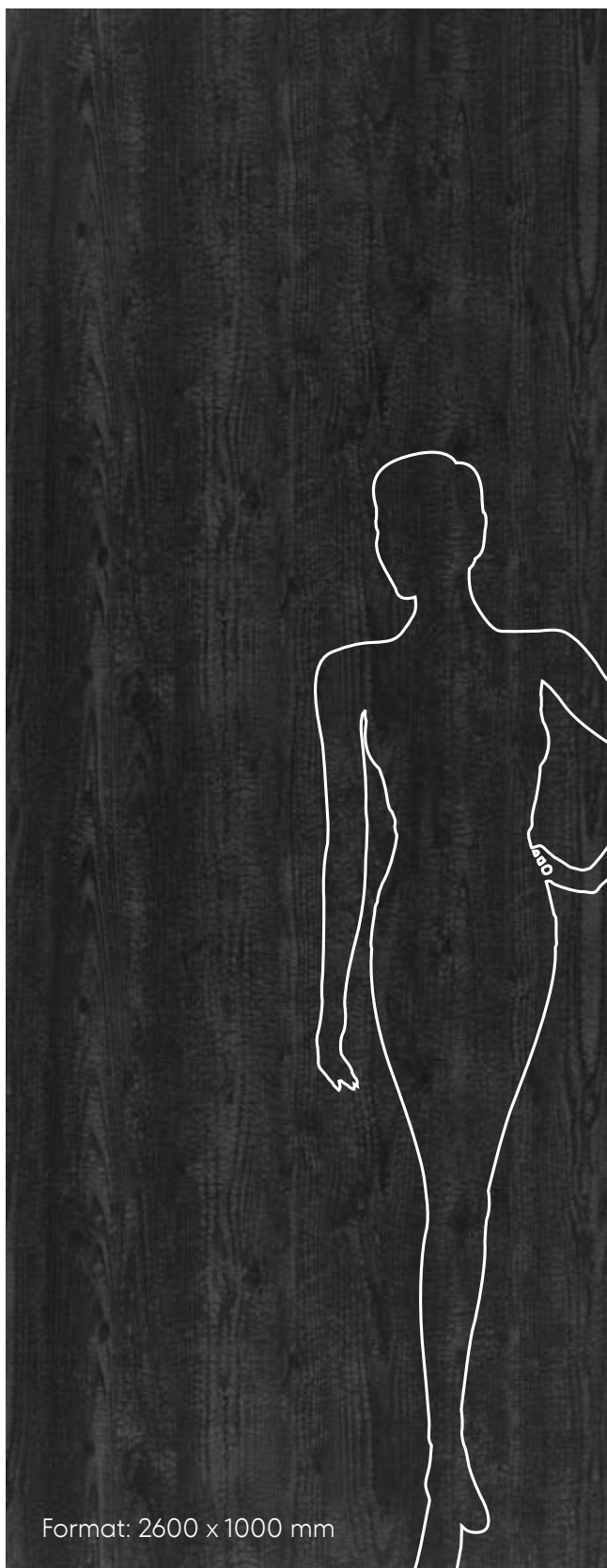
# Carbonized Wood



**WP Carbonized Wood**  
2600 x 1000 x 3,5 | Art.-Nr. 28700



WP Carbonized Wood



Format: 2600 x 1000 mm

# Concrete



**WP CONCRETE Grey**  
2600 x 1000 x 3,4 | Art.-Nr. 28699

DEKOR

# Silky



**WP Silky Maple**  
2600 x 1000 x 3,5 | Art.-Nr. 28705

# Fuzzy



**WP Fuzzy Grey**  
2600 x 1000 x 3,4 | Art.-Nr. 28703

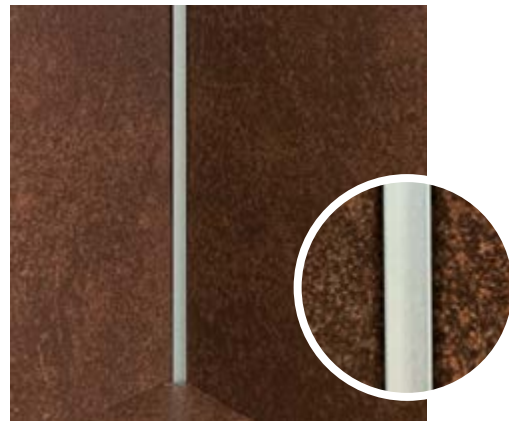
## Profilsystem

Die passenden Profile erhalten Sie bei Ihrem Fachhändler. Die Farbe der Profile in den Abbildungen ist ‚Silber Natur‘ (weitere Farboptionen sind erhältlich).

**Profil Außenwinkel**



**Profil Innenwinkel**



**Doppelseinschubprofil**



**Abschlussprofil**



## Fabric LINE

<b>Format:</b>	2600 x 1000 mm
<b>Träger:</b>	3 mm Naturträger
<b>Kleberempfehlung:</b>	PUFAS Montagekleber MK Glutolin UK Bostik Ardaflex® Multi Kleberauftrag mit Zahnpachtel A2 oder B3
<b>Verarbeitung:</b>	<b>Zuschneiden/Sägen:</b> mit handelsüblichen Holzbearbeitungsgeräten bzw. einem Cuttermesser <b>Bohren:</b> Holzbohrer oder Forstnerbohrer siehe Datenblatt
<b>Brandverhalten:</b>	siehe Datenblatt
<b>Pflegeempfehlung:</b>	siehe Verarbeitungshinweise/Reinigung

## Leather LINE

<b>Format:</b>	2600 x 1000 mm
<b>Träger:</b>	3 mm Naturträger
<b>Kleberempfehlung:</b>	PUFAS Montagekleber MK Glutolin UK Bostik Ardaflex® Multi Kleberauftrag mit Zahnpachtel A2 oder B3
<b>Verarbeitung:</b>	<b>Zuschneiden/Sägen:</b> mit handelsüblichen Holzbearbeitungsgeräten bzw. einem Cuttermesser <b>Bohren:</b> Holzbohrer oder Forstnerbohrer siehe Datenblatt
<b>Brandverhalten:</b>	siehe Datenblatt
<b>Pflegeempfehlung:</b>	siehe Verarbeitungshinweise/Reinigung

## Organic LINE

<b>Format:</b>	2600 x 900 mm
<b>Träger:</b>	3 mm Naturträger
<b>Oberfläche:</b>	Es handelt sich um eine Naturoberfläche! Bitte beachten Sie, dass es aufgrund der natürlichen Beschaffenheit unserer Produkte zu Farbabweichungen kommen kann. Diese Variationen sind ein Zeichen der Authentizität und machen jedes Stück einzigartig.
<b>Kleberempfehlung:</b>	PUFAS Montagekleber MK Glutolin UK Bostik Ardaflex® Multi Kleberauftrag mit Zahnpachtel A2 oder B3
<b>Verarbeitung:</b>	<b>Zuschneiden/Sägen:</b> mit handelsüblichen Holzbearbeitungsgeräten bzw. einem Cuttermesser <b>Bohren:</b> Holzbohrer oder Forstnerbohrer siehe Datenblatt
<b>Brandverhalten:</b>	siehe Datenblatt
<b>Pflegeempfehlung:</b>	siehe Verarbeitungshinweise/Reinigung

## Deco LINE

<b>Format:</b>	2600 x 1000 mm
<b>Träger:</b>	3 mm Naturträger
<b>Kleberempfehlung:</b>	PUFAS Montagekleber MK Glutolin UK Bostik Ardaflex® Multi Kleberauftrag mit Zahnpachtel A2 oder B3
<b>Verarbeitung:</b>	<b>Zuschneiden/Sägen:</b> mit handelsüblichen Holzbearbeitungsgeräten bzw. einem Cuttermesser <b>Bohren:</b> Holzbohrer oder Forstnerbohrer siehe Datenblatt
<b>Brandverhalten:</b>	siehe Datenblatt
<b>Pflegeempfehlung:</b>	siehe Verarbeitungshinweise/Reinigung

Achten Sie auf FSC®-zertifizierte Produkte. Das FSC-Logo ist bei entsprechenden Produktgruppen abgebildet.



OVERVIEW  
LUXEWALL  
Panel Collection



Datenblätter  
LUXEWALL  
Panel Collection



Verarbeitungshinweise  
Naturträger



CE-Leistungserklärung



Fotolink  
Kollektion



SIBU | DESIGN

#interiordesign  
**#sibudesign**  
#madeinaustria

**SIBU | DESIGN**

**SIBU DESIGN GmbH & CoKG**

Jupiterstraße 8 | 4452 Ternberg | Austria | T: +43 (0) 7256.6025.0 | info@sibu.at

**www.sibu.at**